



宇部空港開港式では、祝賀花火があがり、航空自衛隊などの飛行機二十二機が見事な祝賀編隊飛行を見せるなど、よるこびにつつまれた。その後、東京からの一番機フレンドシップF27型機が特別招待者

宇部空港が開港の時代が到来

一九六六年 七月一日

東京へフジストップで二時間

宇部市史
市制施行四十周年

1961
〈昭和36年〉
1970
〈昭和45年〉



十数名を乗せて到着。そして宇部から第一番機は「進出宇部産業視察団」の一機から三十七人を乗せて飛び立った。一番機には、宇部市が空港の開港を記念し皇居のお堀に贈る常盤湖の白鳥二つがい初荷として積み込まれた。上京した四羽は、二重橋上から皇居のお堀に放鳥された。このほか、宇部市の味覚の代表である「くるまえばい」四十キが初荷として積まれた。

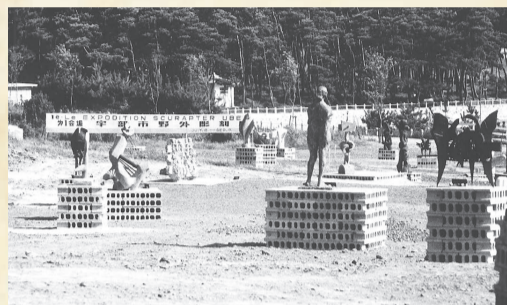
石炭がもたらした多大な恩恵に感謝するため明治百年記念事業として常盤公園の一角に建設された。多くの貴重な文献や資料などを整備、収



石炭記念館開館

一九六九年 閉山から二年

蔵するとともに市内の炭鉱で実際に使われたさまざまな機械も屋外に展示した。完成の翌年にはモデル坑道も設置され海底炭坑を再現した。



第一回宇部市野外彫刻展は二カ月間にわたって常盤公園内渡辺記念植物園西側と遊園地催し館の二カ所で開催された。

常盤公園にて

一九六一年

初の野外彫刻展



第十八回 国民体育大会 夏季大会 (山口国体) 開催
一九六三年

4

| | | | | | | |
|----|----|----|----|----|----|----|
| 日 | 月 | 火 | 水 | 木 | 金 | 土 |
| | | | | 1 | 2 | 3 |
| 4 | 5 | 6 | 7 | 8 | 9 | 10 |
| 11 | 12 | 13 | 14 | 15 | 16 | 17 |
| 18 | 19 | 20 | 21 | 22 | 23 | 24 |
| 25 | 26 | 27 | 28 | 29 | 30 | |

令和3年 2021年

5月

May

6

| | | | | | | |
|----|----|----|----|----|----|----|
| 日 | 月 | 火 | 水 | 木 | 金 | 土 |
| | | | | 1 | 2 | 3 |
| 4 | 5 | 6 | 7 | 8 | 9 | 10 |
| 11 | 12 | 13 | 14 | 15 | 16 | 17 |
| 18 | 19 | 20 | 21 | 22 | 23 | 24 |
| 25 | 26 | 27 | 28 | 29 | 30 | |

| 日 | 月 | 火 | 水 | 木 | 金 | 土 |
|----------|------------------|------------------|------------------|----------|----------|----------|
| Sun | Mon | Tue | Wed | Thu | Fri | Sat |
| 25 | 26 | 27 | 28 | 29 | 30 | 1 仏滅 |
| 2 大安 | 3 赤口 憲法記念日 | 4 先勝 みどりの日 | 5 友引 こどもの日 | 6 先負 | 7 仏滅 | 8 大安 |
| 9 赤口 | 10 先勝 | 11 友引 | 12 仏滅 | 13 大安 | 14 赤口 | 15 先勝 |
| 16 友引 | 17 先負 | 18 仏滅 | 19 大安 | 20 赤口 | 21 先勝 | 22 友引 |
| 23 先負 | 30 仏滅 | 24 仏滅 | 31 大安 | 25 大安 | 26 赤口 | 27 先勝 |
| | | | | | 28 友引 | 29 先負 |

KYOWA
各種金属精密板金加工
建築金物製作
LIXIL製品取扱
有限会社協和工業
宇部市大字妻崎開作516番地の1
0836-41-4848

SEIKEN
成建工業株式会社
https://www.seiken-k.com
TEL(0836)54-3535